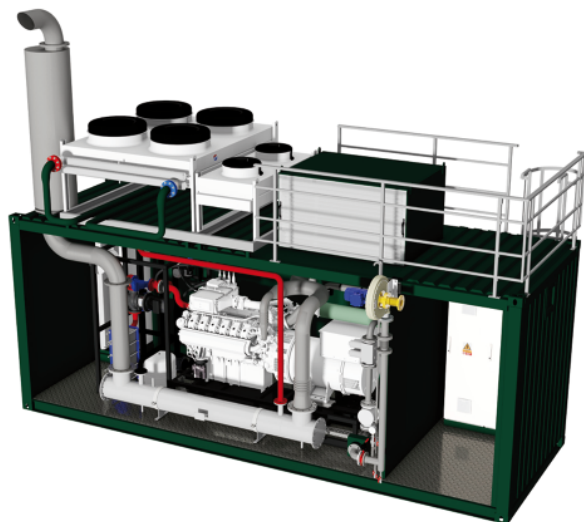


Biogas
Bioplyn

Cogeneration
Kogenerace



INdoor / OUTdoor MGM 500

| Tech Data Cogeneration Unit | | Technická data kogenerační jednotky | |
|---|---|--|--------------------|
| Electrical power output | Elektrický výkon | kW | 500 |
| Thermal output @ HT 70/90°C @ Exh. Temp 150°C | Tepelný výkon @ VT 70/90 °C @ Tspalin 150°C | kW | 538 |
| Fuel input | Příkon v palivu | kW | 1255 |
| Electrical efficiency | Elektrická účinnost | % | 39,8 |
| Thermal efficiency @ HT 70/90 °C | Tepelná účinnost @ VT 70/90 °C | % | 42,9 |
| Total efficiency | Celková účinnost | % | 82,7 |
| Customer heating circuit parameters | | Parametry uživatelského topného okruhu | |
| Thermal gradient of heating circuit | Tepelný spád topného systému | °C | 90 / 70 |
| Water flow in heating circuit | Průtok vody v topném okruhu | kg/s | 6,42 |
| Maximal operating pressure in heating circuit | Maximální provozní tlak v topném okruhu | bar | 6 |
| Fuel | | Palivo | |
| Operating gas pressure | Provozní tlak plynu na vstupu | kPa | 3 |
| Engine MAN | | Motor MAN | |
| Nominal speed | Jmenovité otáčky | rpm | 1500 |
| Number of cylinders | Počet válců | | 1 |
| Bore | Vrtání | mm | 132 |
| Stroke | Zdvih | mm | 157 |
| Displacement | Zdvihový objem motoru | dm ³ | 25,78 |
| Compression ratio | Kompresní poměr | ε | 13,6 : 1 |
| Air - Fuel ratio / combustion | Přebytek vzduchu / způsob hoření | | 1 1,57 |
| Lube oil filling quantity min - max | Kapacita olejové náplně min - max | dm ³ | 42 - 90 |
| Oil consumption average | Spotřeba oleje průměrná provozní | kg/hour | 0,08 |
| Oil consumption maximal | Spotřeba oleje maximální | kg/hour | 0,18 |
| Engine weight (dry) | Hmotnost motoru (suchá) | kg | 1849 |
| Generator synchronous | | Generátor synchronní | |
| Nominal apparent power @ class F / 105 K | Jmenovitý zdánlivý výkon @ třída F / 105 K | kVA | 760 |
| Nominal active power @ class F / 105 K | Jmenovitý činný výkon @ třída F / 105 K | kW | 608 |
| Voltage - frequency | Jmenovité napětí - frekvence | V / Hz | 400 / 50 |
| Number of generator bearings | Počet ložisek generátoru | | 1 |
| Efficiency (p.f.=1) @ 100% - 75% - 50 % | Účinnost cos φ = 1 @ 100% - 75% - 50 % | % | 96,3 - 96,4 - 96,2 |
| Generator weight | Hmotnost generátoru | kg | 1677 |
| Exhaust Gas Emissions without catalyst | | Emise škodlivin ve výfuku bez katalyzátoru | |
| NOx @ 5% O ₂ dry gas | NOx @ 5% O ₂ suchý plyn | mg/m ³ | 500 |
| CO @ 5% O ₂ dry gas | CO @ 5% O ₂ suchý plyn | mg/m ³ | 800 |
| Exhaust Gas Emissions with catalyst | | Emise škodlivin ve výfuku s katalyzátorem | |
| NOx @ 5% O ₂ dry gas | NOx @ 5% O ₂ suchý plyn | mg/m ³ | 500 |
| CO @ 5% O ₂ dry gas | CO @ 5% O ₂ suchý plyn | mg/m ³ | 650 |