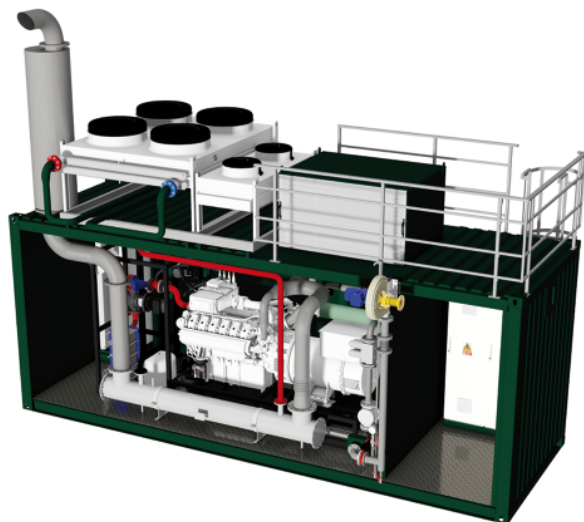


Biogas  
Bioplyn

Cogeneration  
Kogenerace



## INdoor / OUTdoor MGM 310

Tech Data Cogeneration Unit		Technická data kogenerační jednotky	
Electrical power output	Elektrický výkon	kW	308
Thermal output @ HT 70/90°C @ Exh. Temp 150°C	Tepelný výkon @ VT 70/90 °C @ Tspalin 150°C	kW	338
Fuel input	Příkon v palivu	kW	764
Electrical efficiency	Elektrická účinnost	%	40,3
Thermal efficiency @ HT 70/90 °C	Tepelná účinnost @ VT 70/90 °C	%	44,2
Total efficiency	Celková účinnost	%	84,6
Customer heating circuit parameters		Parametry uživatelského topného okruhu	
Thermal gradient of heating circuit	Tepelný spád topného systému	°C	90 / 70
Water flow in heating circuit	Průtok vody v topném okruhu	kg/s	4,04
Maximal operating pressure in heating circuit	Maximální provozní tlak v topném okruhu	bar	6
Fuel		Palivo	
Operating gas pressure	Provozní tlak plynu na vstupu	kPa	3
Engine MAN		Motor MAN	
Nominal speed	Jmenovité otáčky	rpm	1500
Number of cylinders	Počet válců		1 V8
Bore	Vrtání	mm	132
Stroke	Zdvih	mm	157
Displacement	Zdvihový objem motoru	dm <sup>3</sup>	17,19
Compression ratio	Kompresní poměr	ε	13,6 : 1
Air - Fuel ratio / combustion	Přebytek vzduchu / způsob hoření		1 1,54
Lube oil filling quantity min - max	Kapacita olejové náplně min - max	dm <sup>3</sup>	75 - 95
Oil consumption average	Spotřeba oleje průměrná provozní	kg/hour	0,07
Oil consumption maximal	Spotřeba oleje maximální	kg/hour	0,14
Engine weight (dry)	Hmotnost motoru (suchá)	kg	1497
Generator synchronous		Generátor synchronní	
Nominal apparent power @ class F / 105 K	Jmenovitý zdánlivý výkon @ třída F / 105 K	kVA	465
Nominal active power @ class F / 105 K	Jmenovitý činný výkon @ třída F / 105 K	kW	372
Voltage - frequency	Jmenovité napětí - frekvence	V / Hz	400 / 50
Number of generator bearings	Počet ložisek generátoru		1
Efficiency (p.f.=1) @ 100% - 75% - 50 %	Účinnost cos φ = 1 @ 100% - 75% - 50 %	%	96,2 - 96,2 - 95,8
Generator weight	Hmotnost generátoru	kg	1240
Exhaust Gas Emissions without catalyst		Emise škodlivin ve výfuku bez katalyzátoru	
NOx @ 5% O <sub>2</sub> dry gas	NOx @ 5% O <sub>2</sub> suchý plyn	mg/m <sup>3</sup>	500
CO @ 5% O <sub>2</sub> dry gas	CO @ 5% O <sub>2</sub> suchý plyn	mg/m <sup>3</sup>	800
Exhaust Gas Emissions with catalyst		Emise škodlivin ve výfuku s katalyzátorem	
NOx @ 5% O <sub>2</sub> dry gas	NOx @ 5% O <sub>2</sub> suchý plyn	mg/m <sup>3</sup>	500
CO @ 5% O <sub>2</sub> dry gas	CO @ 5% O <sub>2</sub> suchý plyn	mg/m <sup>3</sup>	650