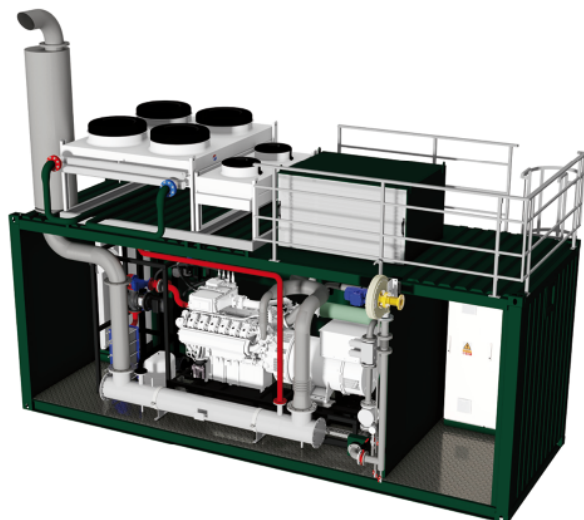


Natural gas
Zemní plyn

Cogeneration
Kogenerace



INdoor / OUTdoor MGM 130C

Tech Data Cogeneration Unit

Electrical power output	Thermal output @ HT 70/90 °C @ Exh. temp 105 °C	Fuel input	Electrical efficiency	Thermal efficiency @ HT 70 / 90 °C	Total efficiency
-------------------------	---	------------	-----------------------	------------------------------------	------------------

Technická data kogenerační jednotky

Elektrický výkon	Tepelný výkon @ VT 70/90 °C @ Tspalin 105 °C	Příkon v palivu	Elektrická účinnost	Tepelná účinnost @ VT 70 / 90 °C	Celková účinnost
kW	kW	kW	%	%	%
130	184	350	37,1	52,6	89,7

Customer heating circuit parameters

Thermal gradient of heating circuit	Water flow in heating circuit	Maximal operating pressure in heating circuit
-------------------------------------	-------------------------------	---

Parametry uživatelského topného okruhu

Tepelný spád topného systému	Průtok vody v topném okruhu	Maximální provozní tlak v topném okruhu
°C	kg/s	bar
90 / 70	2,20	6

Fuel

Operating gas pressure

Palivo

Provozní tlak plynu na vstupu

ZP / NG

kPa	5
-----	---

Engine MAN

Nominal speed	Number of cylinders	Bore	Stroke	Displacement	Compression ratio	Air - Fuel ratio / combustion	Lube oil filling quantity min - max	Oil consumption average	Oil consumption maximal	Engine weight (dry)
---------------	---------------------	------	--------	--------------	-------------------	-------------------------------	-------------------------------------	-------------------------	-------------------------	---------------------

Motor MAN

Jmenovité otáčky	Počet válců	Vrtání	Zdvih	Zdvihový objem motoru	Kompresní poměr	Přebytek vzduchu / způsob hoření	Kapacita olejové náplně min - max	Spotřeba oleje průměrná provozní	Spotřeba oleje maximální	Hmotnost motoru (suchá)
rpm	1	mm	mm	dm ³	ε	1	dm ³	kg/hour	kg/hour	kg
1500	6	126	166	12,4	12 : 1	1	50 - 70	0,04	0,08	967

E2676 E302

Generator synchronous

Nominal apparent power @ class F / 105 K	Nominal active power @ class F / 105 K	Voltage - frequency	Number of generator bearings	Efficiency (p.f.=1) @ 100% - 75% - 50 %	Generator weight
--	--	---------------------	------------------------------	---	------------------

Generátor synchronní

Jmenovitý zdánlivý výkon @ třída F / 105 K	Jmenovitý činný výkon @ třída F / 105 K	Jmenovité napětí - frekvence	Počet ložisek generátoru	Účinnost cos φ = 1 @ 100% - 75% - 50 %	Hmotnost generátoru
kVA	kW	V / Hz	1	%	kg
182	146	400 / 50	1	94,9 - 94,9 - 94,2	599

LSAC 46.3 S3

Exhaust Gas Emissions without catalyst

NOx @ 5% O ₂ dry gas	CO @ 5% O ₂ dry gas
---------------------------------	--------------------------------

Emise škodlivin ve výfuku bez katalyzátoru

NOx @ 5% O ₂ suchý plyn	CO @ 5% O ₂ suchý plyn
mg/m ³	mg/m ³
3500 ppm	4500 ppm

Exhaust Gas Emissions with catalyst

NOx @ 5% O ₂ dry gas	CO @ 5% O ₂ dry gas
---------------------------------	--------------------------------

Emise škodlivin ve výfuku s katalyzátorem

NOx @ 5% O ₂ suchý plyn	CO @ 5% O ₂ suchý plyn
mg/m ³	mg/m ³
125	150