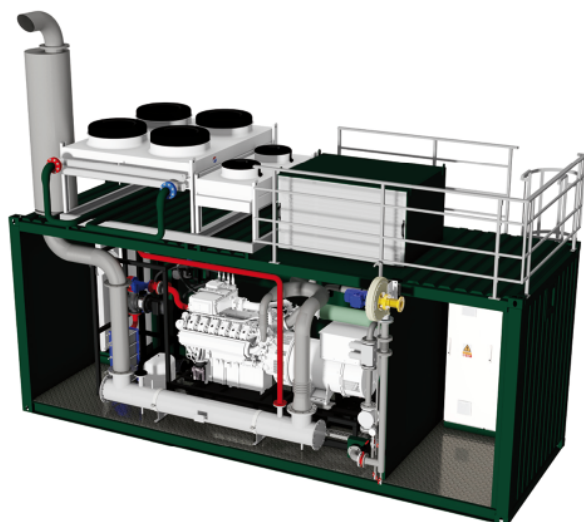


Natural gas  
Zemní plyn

Cogeneration  
Kogenerace



## INdoor / OUTdoor MGM 105

Tech Data Cogeneration Unit		Technická data kogenerační jednotky	
Electrical power output		Elektrický výkon	kW 105
Thermal output @ HT 70/90 °C @ Exh. temp 105 °C		Tepelný výkon @ VT 70/90 °C @ Tspalin 105 °C	kW 138
Fuel input		Příkon v palivu	kW 278
Electrical efficiency		Elektrická účinnost	% 37,8
Thermal efficiency @ HT 70 / 90 °C		Tepelná účinnost @ VT 70 / 90 °C	% 49,6
Total efficiency		Celková účinnost	% 87,4
Customer heating circuit parameters		Parametry uživatelského topného okruhu	
Thermal gradient of heating circuit		Tepelný spád topného systému	°C 90 / 70
Water flow in heating circuit		Průtok vody v topném okruhu	kg/s 1,65
Maximal operating pressure in heating circuit		Maximální provozní tlak v topném okruhu	bar 6
Fuel		Palivo	
Operating gas pressure		Provozní tlak plynu na vstupu	kPa 5
Engine MAN		Motor MAN	
Nominal speed		Jmenovité otáčky	rpm 1500
Number of cylinders		Počet válců	1 6
Bore		Vrtání	mm 108
Stroke		Zdvih	mm 125
Displacement		Zdvihový objem motoru	dm <sup>3</sup> 6,87
Compression ratio		Kompresní poměr	ε 11 : 1
Air - Fuel ratio / combustion		Přebytek vzduchu / způsob hoření	1 1,65
Lube oil filling quantity min - max		Kapacita olejové náplně min - max	dm <sup>3</sup> 24 - 34
Oil consumption average		Spotřeba oleje průměrná provozní	kg/hour 0,04
Oil consumption maximal		Spotřeba oleje maximální	kg/hour 0,125
Engine weight (dry)		Hmotnost motoru (suchá)	kg 586
Generator synchronous		Generátor synchronní	
Nominal apparent power @ class F / 105 K		Jmenovitý zdánlivý výkon @ třída F / 105 K	kVA 137
Nominal active power @ class F / 105 K		Jmenovitý činný výkon @ třída F / 105 K	kW 110
Voltage - frequency		Jmenovité napětí - frekvence	V / Hz 400 / 50
Number of generator bearings		Počet ložisek generátoru	1
Efficiency (p.f.=1) @ 100% - 75% - 50 %		Účinnost cos φ = 1 @ 100% - 75% - 50 %	% 95,3 - 95,3 - 94,7
Generator weight		Hmotnost generátoru	kg 433
Exhaust Gas Emissions without catalyst		Emise škodlivin ve výfuku bez katalyzátoru	
NOx @ 5% O <sub>2</sub> dry gas		NOx @ 5% O <sub>2</sub> suchý plyn	mg/m <sup>3</sup> 500
CO @ 5% O <sub>2</sub> dry gas		CO @ 5% O <sub>2</sub> suchý plyn	mg/m <sup>3</sup> 300
Exhaust Gas Emissions with catalyst		Emise škodlivin ve výfuku s katalyzátorem	
NOx @ 5% O <sub>2</sub> dry gas		NOx @ 5% O <sub>2</sub> suchý plyn	mg/m <sup>3</sup> 500
CO @ 5% O <sub>2</sub> dry gas		CO @ 5% O <sub>2</sub> suchý plyn	mg/m <sup>3</sup> 300