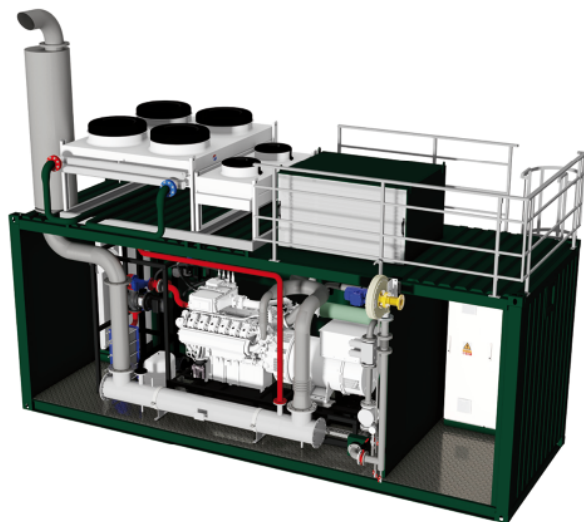


Natural gas  
Zemní plyn

Cogeneration  
Kogenerace



## INdoor / OUTdoor MGM 500LE

Tech Data Cogeneration Unit		Technická data kogenerační jednotky	
Electrical power output		Elektrický výkon	kW 500
Thermal output @ HT 70/90 °C @ Exh. temp 105 °C		Tepelný výkon @ VT 70/90 °C @ Tspalin 105 °C	kW 596
Fuel input		Příkon v palivu	kW 1276
Electrical efficiency		Elektrická účinnost	% 39,2
Thermal efficiency @ HT 70 / 90 °C		Tepelná účinnost @ VT 70 / 90 °C	% 46,7
Total efficiency		Celková účinnost	% 85,9
Customer heating circuit parameters		Parametry uživatelského topného okruhu	
Thermal gradient of heating circuit		Tepelný spád topného systému	°C 90 / 70
Water flow in heating circuit		Průtok vody v topném okruhu	kg/s 7,12
Maximal operating pressure in heating circuit		Maximální provozní tlak v topném okruhu	bar 6
Fuel		Palivo	
Operating gas pressure		Provozní tlak plynu na vstupu	kPa 5
Engine MAN		Motor MAN	
Nominal speed		Jmenovité otáčky	rpm 1500
Number of cylinders		Počet válců	1 V12
Bore		Vrtání	mm 132
Stroke		Zdvih	mm 157
Displacement		Zdvihový objem motoru	dm <sup>3</sup> 25,78
Compression ratio		Kompresní poměr	ε 12:1
Air - Fuel ratio / combustion		Přebytek vzduchu / způsob hoření	1 1,65
Lube oil filling quantity min - max		Kapacita olejové náplně min - max	dm <sup>3</sup> 42 - 90
Oil consumption average		Spotřeba oleje průměrná provozní	kg/hour 0,08
Oil consumption maximal		Spotřeba oleje maximální	kg/hour 0,18
Engine weight (dry)		Hmotnost motoru (suchá)	kg 1849
Generator synchronous		Generátor synchronní	
Nominal apparent power @ class F / 105 K		Jmenovitý zdánlivý výkon @ třída F / 105 K	kVA 760
Nominal active power @ class F / 105 K		Jmenovitý činný výkon @ třída F / 105 K	kW 608
Voltage - frequency		Jmenovité napětí - frekvence	V / Hz 400 / 50
Number of generator bearings		Počet ložisek generátoru	1
Efficiency (p.f.=1) @ 100% - 75% - 50 %		Účinnost cos φ = 1 @ 100% - 75% - 50 %	% 96,3 - 96,4 - 96,2
Generator weight		Hmotnost generátoru	kg 1677
Exhaust Gas Emissions without catalyst		Emise škodlivin ve výfuku bez katalyzátoru	
NOx @ 5% O <sub>2</sub> dry gas		NOx @ 5% O <sub>2</sub> suchý plyn	mg/m <sup>3</sup> 250
CO @ 5% O <sub>2</sub> dry gas		CO @ 5% O <sub>2</sub> suchý plyn	mg/m <sup>3</sup> 750
Exhaust Gas Emissions with catalyst		Emise škodlivin ve výfuku s katalyzátorem	
NOx @ 5% O <sub>2</sub> dry gas		NOx @ 5% O <sub>2</sub> suchý plyn	mg/m <sup>3</sup> 250
CO @ 5% O <sub>2</sub> dry gas		CO @ 5% O <sub>2</sub> suchý plyn	mg/m <sup>3</sup> 300