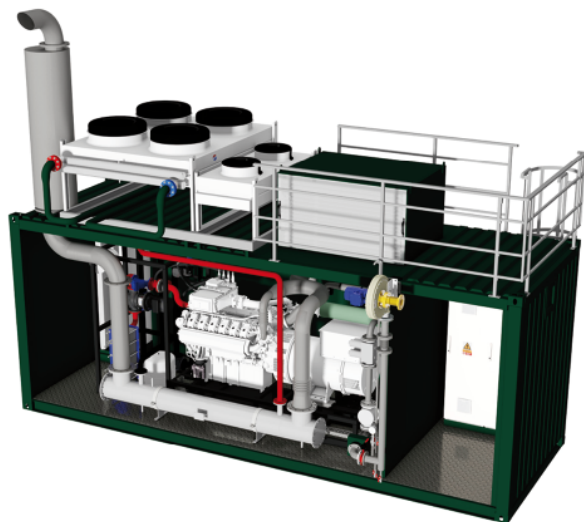


Natural gas  
Zemní plyn

Cogeneration  
Kogenerace



## INdoor / OUTdoor MGM 310 LE

<b>Tech Data Cogeneration Unit</b>		<b>Technická data kogenerační jednotky</b>	
Electrical power output	Elektrický výkon	kW	308
Thermal output @ HT 70/90 °C @ Exh. temp 105 °C	Tepelný výkon @ VT 70/90 °C @ Tspalin 105 °C	kW	405
Fuel input	Příkon v palivu	kW	816
Electrical efficiency	Elektrická účinnost	%	37,7
Thermal efficiency @ HT 70 / 90 °C	Tepelná účinnost @ VT 70 / 90 °C	%	49,6
Total efficiency	Celková účinnost	%	87,4
<b>Customer heating circuit parameters</b>		<b>Parametry uživatelského topného okruhu</b>	
Thermal gradient of heating circuit	Tepelný spád topného systému	°C	90 / 70
Water flow in heating circuit	Průtok vody v topném okruhu	kg/s	4,84
Maximal operating pressure in heating circuit	Maximální provozní tlak v topném okruhu	bar	6
<b>Fuel</b>		<b>Palivo</b>	
Operating gas pressure	Provozní tlak plynu na vstupu	kPa	5
<b>Engine MAN</b>		<b>Motor MAN</b>	
Nominal speed	Jmenovité otáčky	rpm	1500
Number of cylinders	Počet válců	1	V8
Bore	Vrtání	mm	132
Stroke	Zdvih	mm	157
Displacement	Zdvihový objem motoru	dm <sup>3</sup>	17,19
Compression ratio	Kompresní poměr	ε	12 : 1
Air - Fuel ratio / combustion	Přebytek vzduchu / způsob hoření	1	1,7
Lube oil filling quantity min - max	Kapacita olejové náplně min - max	dm <sup>3</sup>	75 - 95
Oil consumption average	Spotřeba oleje průměrná provozní	kg/hour	0,07
Oil consumption maximal	Spotřeba oleje maximální	kg/hour	0,14
Engine weight (dry)	Hmotnost motoru (suchá)	kg	1497
<b>Generator synchronous</b>		<b>Generátor synchronní</b>	
Nominal apparent power @ class F / 105 K	Jmenovitý zdánlivý výkon @ třída F / 105 K	kVA	465
Nominal active power @ class F / 105 K	Jmenovitý činný výkon @ třída F / 105 K	kW	372
Voltage - frequency	Jmenovité napětí - frekvence	V / Hz	400 / 50
Number of generator bearings	Počet ložisek generátoru		1
Efficiency (p.f.=1) @ 100% - 75% - 50 %	Účinnost cos φ = 1 @ 100% - 75% - 50 %	%	96,2 - 96,2 - 95,8
Generator weight	Hmotnost generátoru	kg	1240
<b>Exhaust Gas Emissions without catalyst</b>		<b>Emise škodlivin ve výfuku bez katalyzátoru</b>	
NOx @ 5% O <sub>2</sub> dry gas	NOx @ 5% O <sub>2</sub> suchý plyn	mg/m <sup>3</sup>	250
CO @ 5% O <sub>2</sub> dry gas	CO @ 5% O <sub>2</sub> suchý plyn	mg/m <sup>3</sup>	850
<b>Exhaust Gas Emissions with catalyst</b>		<b>Emise škodlivin ve výfuku s katalyzátorem</b>	
NOx @ 5% O <sub>2</sub> dry gas	NOx @ 5% O <sub>2</sub> suchý plyn	mg/m <sup>3</sup>	250
CO @ 5% O <sub>2</sub> dry gas	CO @ 5% O <sub>2</sub> suchý plyn	mg/m <sup>3</sup>	300