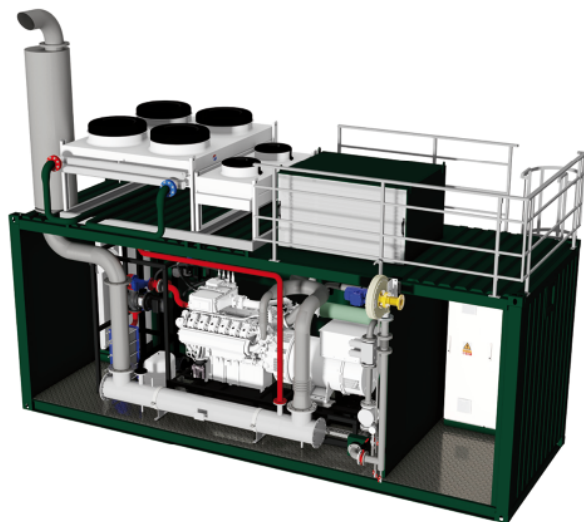


Natural gas  
Zemní plyn

Cogeneration  
Kogenerace



## INdoor / OUTdoor MGM 200LE

### Tech Data Cogeneration Unit

Electrical power output  
Thermal output @ HT 70/90 °C @ Exh. temp 105 °C  
Fuel input  
Electrical efficiency  
Thermal efficiency @ HT 70 / 90 °C  
Total efficiency

### Technická data kogenerační jednotky

Elektrický výkon kW 200  
Tepelný výkon @ VT 70/90 °C @ Tspalin 105 °C kW 258  
Příkon v palivu kW 527  
Elektrická účinnost % 38,0  
Tepelná účinnost @ VT 70 / 90 °C % 49,0  
Celková účinnost % 86,9

### Customer heating circuit parameters

Thermal gradient of heating circuit  
Water flow in heating circuit  
Maximal operating pressure in heating circuit

### Parametry uživatelského topného okruhu

Tepelný spád topného systému °C 90 / 70  
Průtok vody v topném okruhu kg/s 3,08  
Maximální provozní tlak v topném okruhu bar 6

### Fuel

Operating gas pressure

### Palivo

Provozní tlak plynu na vstupu

### ZP / NG

kPa 5

### Engine MAN

Nominal speed  
Number of cylinders  
Bore  
Stroke  
Displacement  
Compression ratio  
Air - Fuel ratio / combustion  
Lube oil filling quantity min - max  
Oil consumption average  
Oil consumption maximal  
Engine weight (dry)

### Motor MAN

Jmenovité otáčky rpm 1500  
Počet válců 1 6  
Vrtání mm 126  
Zdvih mm 166  
Zdvihový objem motoru dm<sup>3</sup> 12,4  
Kompresní poměr ε 12,6 : 1  
Přebytek vzduchu / způsob hoření 1 1,73  
Kapacita olejové náplně min - max dm<sup>3</sup> 50 - 70  
Spotřeba oleje průměrná provozní kg/hour 0,06  
Spotřeba oleje maximální kg/hour 0,12  
Hmotnost motoru (suchá) kg 895

### E2676 LE202

### Generator synchronous

Nominal apparent power @ class F / 105 K  
Nominal active power @ class F / 105 K  
Voltage - frequency  
Number of generator bearings  
Efficiency (p.f.=1) @ 100% - 75% - 50 %  
Generator weight

### Generátor synchronní

Jmenovitý zdánlivý výkon @ třída F / 105 K kVA 300  
Jmenovitý činný výkon @ třída F / 105 K kW 237  
Jmenovité napětí - frekvence V / Hz 400 / 50  
Počet ložisek generátoru 1  
Účinnost cos φ = 1 @ 100% - 75% - 50 % % 95,8 - 95,8 - 95,3  
Hmotnost generátoru kg 888

### LSA 46.3 L10

### Exhaust Gas Emissions without catalyst

NOx @ 5% O<sub>2</sub> dry gas  
CO @ 5% O<sub>2</sub> dry gas

### Emise škodlivin ve výfuku bez katalyzátoru

NOx @ 5% O<sub>2</sub> suchý plyn mg/m<sup>3</sup> 500  
CO @ 5% O<sub>2</sub> suchý plyn mg/m<sup>3</sup> 300

### Exhaust Gas Emissions with catalyst

NOx @ 5% O<sub>2</sub> dry gas  
CO @ 5% O<sub>2</sub> dry gas

### Emise škodlivin ve výfuku s katalyzátorem

NOx @ 5% O<sub>2</sub> suchý plyn mg/m<sup>3</sup> 250  
CO @ 5% O<sub>2</sub> suchý plyn mg/m<sup>3</sup> 300