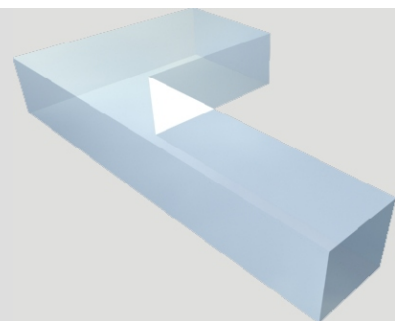
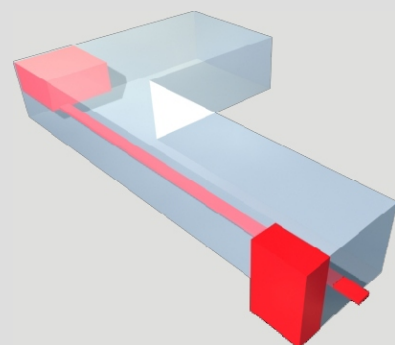


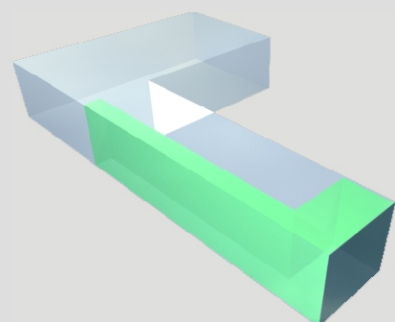
základní objem



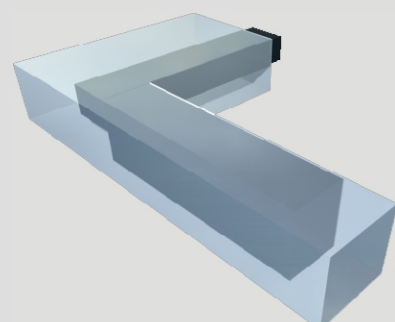
skulpturální prvky



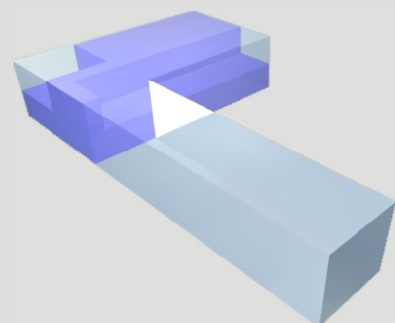
komunikace



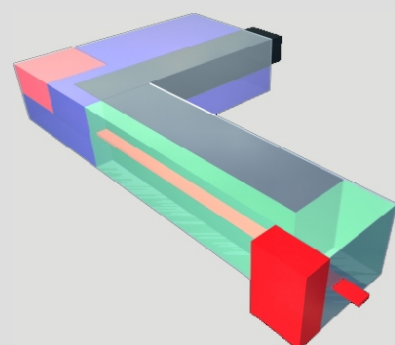
kanceláře



dílny



celková skladba



diagramy

Základní objem tvoří L. Tento tvar vychází z původního zadání Motorgasu a je částečně modifikován prodloužením jižního křídla směrem do ulice. Tímto lze dosáhnout tří věcí: zaprvé, budova se přibližuje k ulici; zadruhé: vylepšují se světelné poměry sousední kliniky a zatřetí a především toto poskytuje větší programovou a prostorovou flexibilitu pro kanceláře s dvoutraktovým uspořádáním (jedna řada kanceláří + chodba)

Tři geometrické útvary, reprezentativní schodiště, kvádr kotelny a čtverhranná lávka, jsou vnímány jako skulpturální prvky v rámci základního objemu. Spojení se společností Motorgas je tvořeno červenou a šedou barvou a mechanickým pohybem (lávka a schodiště jako komunikační pohyb a kotelna jako mechanický pohyb).

Komunikace v budově je určena specifickými typy zasklení. Dvoupodlažní vstupní hala je orientována k hlavní ulici areálu a je základem funkční a objemové hierarchie. Opláštění tvoří standardní hliníkový zasklívací systém. Průsvitný charakter opláštění tvoří kontrast k plné hmotě schodiště. Komunikační prostor se obrací k severozápadní zahradě a zprostředkovává kontakt mezi kanceláři a venkovní zelenou plochou. Opláštění je z ekonomických důvodů tvořeno kombinací skla a šedých ocelových panelů. Dvoupodlažní prostor je předělen lávkou z perforované oceli na úrovni 2.NP.

Administrativní křídla jsou uspořádána jako dvoutrakty (chodba + jedna řada kanceláří). Jejich exteriér je obložen tmavě šedými systémovými panely z oceli. Řada kanceláří je flexibilní ve smyslu dělení příčkami. Polohu příček je možno měnit v konstrukčním modulu (6 metrů) a v modulu oken (1; 2 metry). Světlo přichází do prostoru ze dvou stran: na jihovýchodní straně pásovými okny a na severozápadní straně prosklením komunikačního prostoru (příčka mezi chodbou a kanceláři může být kompletně prosklená nebo částečně prosklená v rámci sádkartonového systému).

Montážní dílny jsou tvořeny betonovým lícovým zdívem s minimálním prosklením. Objem je vykrojen administrativním křídlem na jihozápadní straně a kvádrem kotelny na straně severovýchodní.

Diagram celkové skladby ilustruje organizaci jednotlivých komponentů. Některé představují hmatatelné typologicko-materiálové vztahy (kanceláře a dílny), zatímco jiné jsou výsledkem abstraktnější analýzy (skulpturální prvky a prosklení). Celkově bude interakce všech komponentů odrážet individuální i obecný charakter společnosti Motorgas a poskytne architektonický výraz její jedinečné identity.

