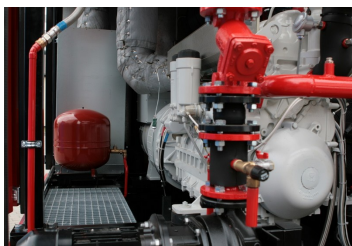


Uspořádání a provedení kogeneračních jednotek MOTORGAS STRATOS MGM



Kogenerační jednotky STRATOS MGM s plynovými motory MAN charakterizuje robustní design při kompaktním uspořádání prostoru. Těžká sendvičová konstrukce protihlukové kapoty s rychlým a komfortním křídlovým otevíráním z kvalitních materiálů pro zajištění protihlukových vlastností po celou dobu životnosti stroje. Investice do dostatečného místa pod kapotou pro lepší vyvětrání a pohodlnější provádění servisních prací se Vám jistě vrátí.



Integrovaný plnohodnotný elektrický rozváděč s řídicí a silovou částí. Moderní řídicí systém s možností sériové komunikace modbus již v základu. Zachovali jsme mechanické přepínače některých funkcí pro komfortní a přehlednou obsluhu. Plynová a regulační řada je součástí stavby kogenerační jednotky již v základu.



Prostor a zase prostor, tedy lepší chlazení a komfortní přístup

Široce otevíratelné křídlové dveře na všech stranách usnadňují přístup servisu i obsluhy k technologii. Silná (80-100 mm) sendvičová konstrukce ocelových dveří s vnitřním krytím sendviče zinkovaným děrovaným plechem. Panely jsou kryty vysoce odolnou komaxitovou práškovou barvou ve volitelném odstínu. Odhlučněné vstupy i výstupy přetlakového větracího systému s elektrickým ventilátorem.



Specifická technická řešení

Ojedinelý vodotrubný spalínový výměník se svislou osou proudění spalin shora dolů pro minimalizaci negativního vlivu kondenzace vodních par. Ověřený způsob omezení úsad na teplosměnných plochách spojených s úbytkem tepelné účinnosti. Umístění výměníku (obrázek vlevo) s lehce odnímatelnou izolací umožňuje jednoduché čištění spalínového výměníku bez jeho vyjmutí ze stroje.

Specifický způsob hlídání úniku chladicí kapaliny motoru vibračním čidlem (obrázek uprostřed).

Regulace olejoznakem se třemi pracovními body pro zajištění automatického doplňování oleje za provozu a zdvojení funkce hlídání poklesu hladiny oleje pod kritickou hodnotu (obrázek vpravo)

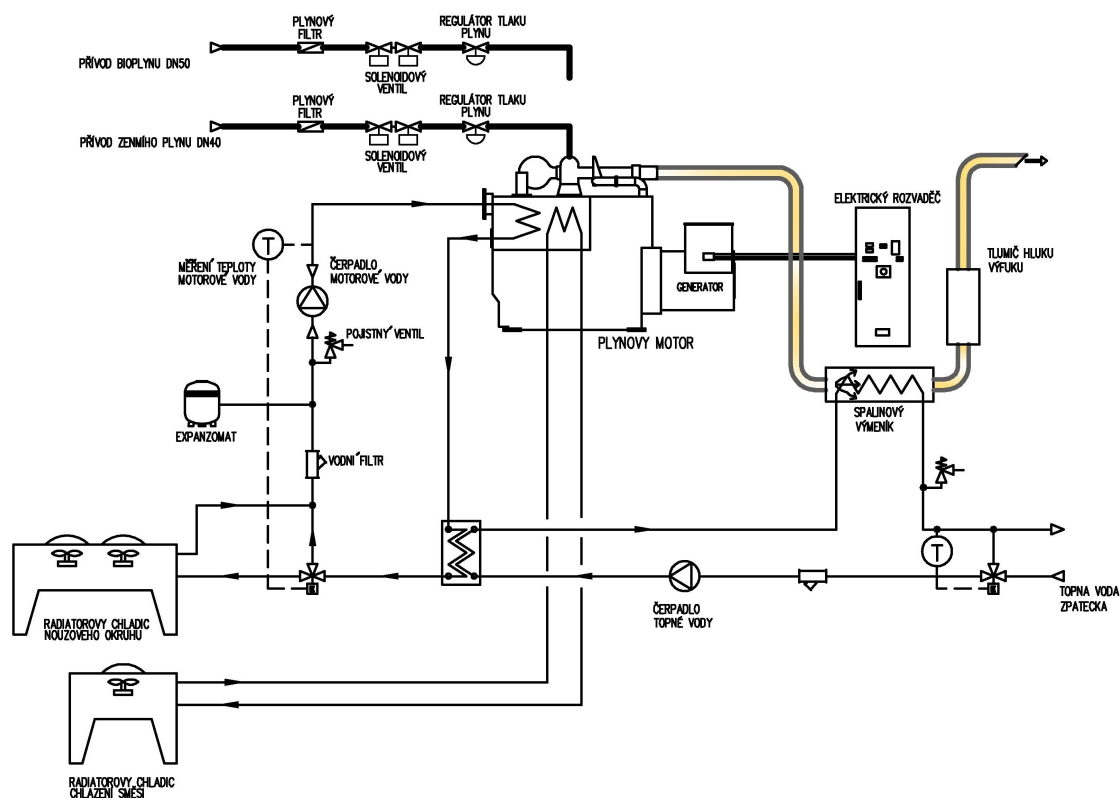
Standardní rozsah dodávky MOTORGAS je nejširší dostupný na trhu

v základu a přímo integrovány v modulu KJ jsou

- plynová regulační řada namontovaná na stroji
- integrovaný tlumič hluku výfuku
- elektrické oběhové čerpadlo sekundárního topného okruhu
- regulace teploty zpátečky topného okruhu s trojcestným regulačním ventilem se servomotorem

Schéma zapojení technologie MOTORGAS

(Systém nouzového chlazení a dvojpaliivová varianta je volitelnou položkou)



Výkonová řada kogeneračních jednotek STRATOS MGM na zemní plyn

Typ KJ	Motor	Lambda poměr	Elektr. výkon kW	Tepelný výkon kW	Příkon v palivu kW	Účinnosti		
						Elektrická %	Tepelná %	Celková %
MGM 40	MAN E 0834 E312	1,5	34,4	56,4	112	30,7%	50,4%	81,1%
MGM 50	MAN E 0834 E302	1	48,4	76,1	148	32,7%	51,4%	84,1%
MGM 60	MAN E 0836 E312	1,5	52,4	81,5	163	32,1%	50,0%	82,1%
MGM 70	MAN E 0836 E302	1	65,7	98,7	196	33,5%	50,4%	83,9%
MGM 65	MAN E 0834 LE302	1,6	63,3	87	177	35,8%	49,2%	84,9%
MGM 90	MAN E 0836 LE202	1,6	91	122	251	36,3%	48,6%	84,9%
MGM 105	MAN E 0836 LE202	1,6	104	135	282	36,9%	47,9%	84,8%
MGM 160	MAN E 2876 LE302	1,6	160	215	448	35,7%	48,0%	83,7%
MGM 180	MAN E 2876 LE302	1,6	180	236	492	36,6%	48,0%	84,6%
MGM 200	MAN E 2876 LE302	1,6	200	257	538	37,2%	47,8%	84,9%
MGM 250	MAN E 2848 LE322	1,6	253	314	680	37,2%	46,2%	83,4%
MGM 400	MAN E 2842 LE322	1,6	400	497	1045	38,3%	47,6%	85,8%

* k dispozici také na jiné druhy paliv - s požadavkem kontaktujte výrobce viz. www.motorgas.cz